




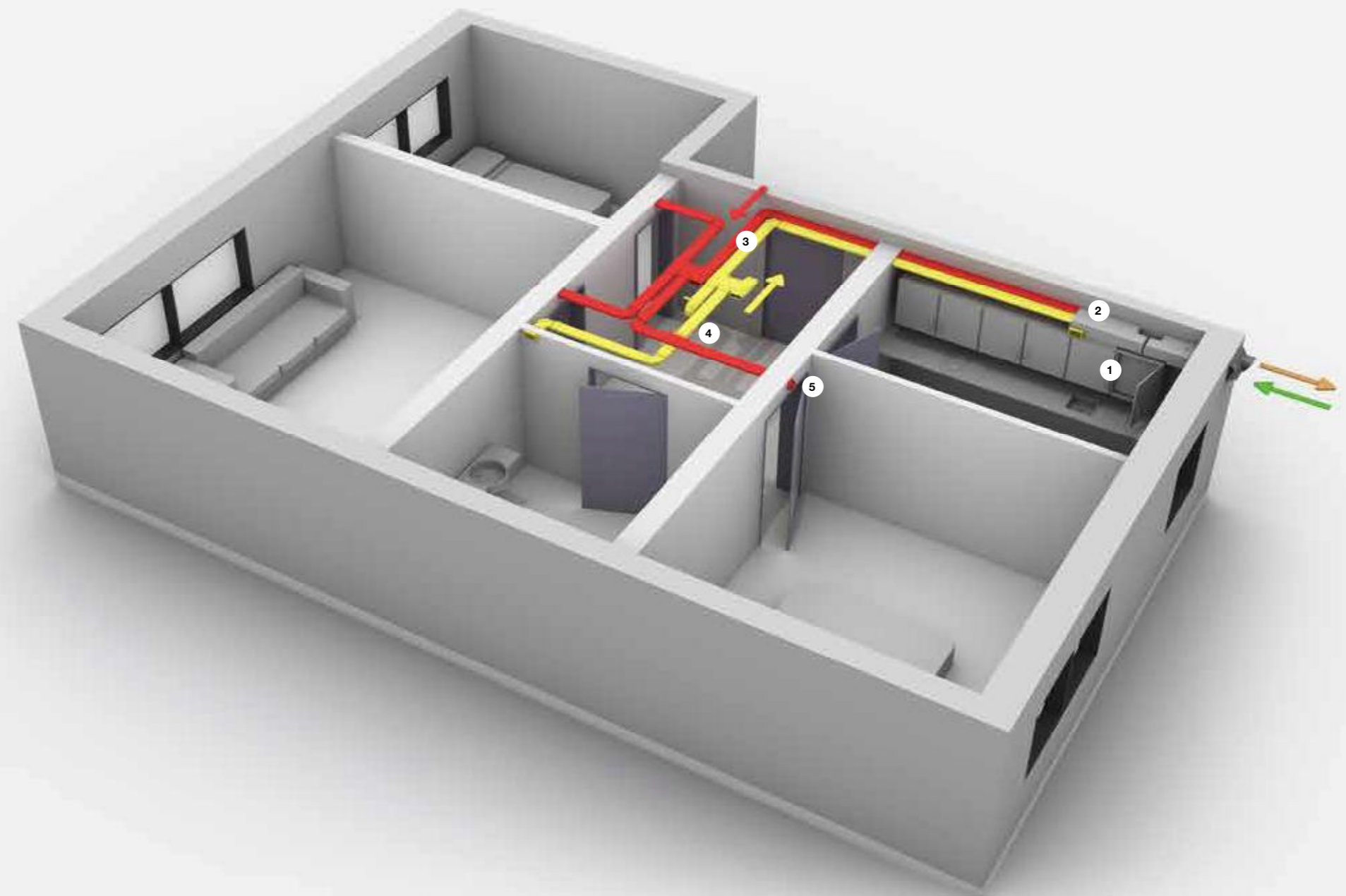


Wohnung im Bestand clever saniert

Wohnung, 80 m², Renovierung. Dieses kompakte Zehnder Lüftungssystem passt in jede gängige Einbauküche und in kleine Wandnischen. Für die Montage werden vorhandene Flächen genutzt, so wird nicht unnötig Platz verbraucht: Die Kanäle werden einfach über dem Küchenschrank in den Raum verlegt, die

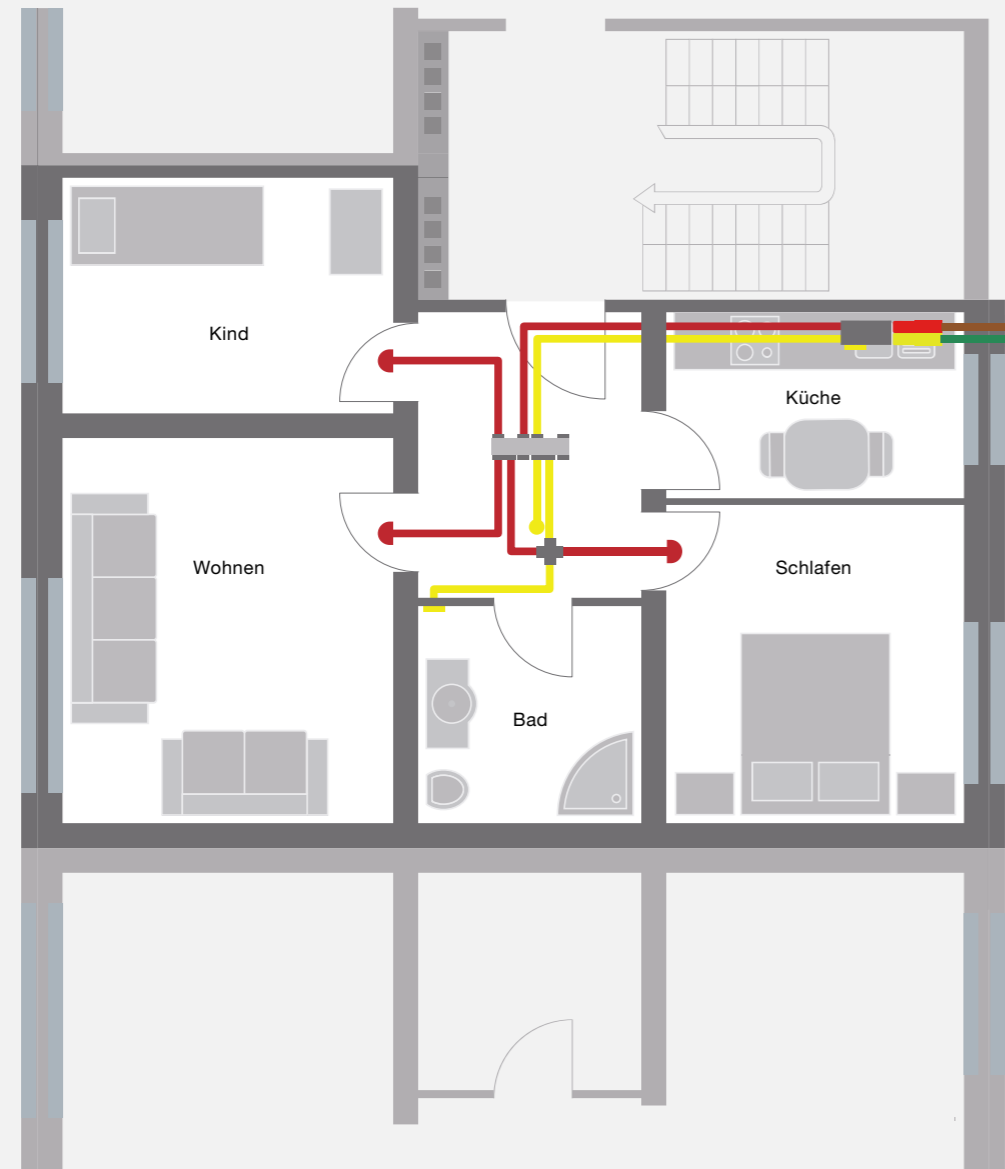
Luftverteilung erfolgt sternförmig im Flur. Lediglich die Decke muss abgehängt werden, so können auch Downlights und Stromkabel clever untergebracht werden. Die Zehnder Renovationsventile können einfach über den Türen platziert werden, so ist keine lange Leitungsführung in die einzelnen Räume notwendig.

<p>1</p> 	<p>Lüftungsleistung für jede Nische</p> <p>Komfort-Lüftungsgesät Zehnder ComfoAir 180: Leistungsstark und kompakt. Findet Platz in Standard-Küchenschränken und Wandnischen. Besonders komfortabel in der Installation durch variable Anschlüsse und montageoptimiertes Kompakt-Lüftungssystem.</p>
<p>2</p> 	<p>Außen- und Fortluft extrem kompakt transportiert</p> <p>Doppelkanal Zehnder ComfoPipe Plus: DIN-konformer Rechteckkanal. Außen- und Fortluft in einem Element. Anschlussboxen, Umlenboxen, Längenausgleich und Schalldämpfer ergänzen das System.</p>
<p>3</p> 	<p>Das Rohr, das sich dünn macht</p> <p>Flachrohr Zehnder ComfoTube flat 51: Ermöglicht geringe Deckenabhängung bzw. niedrigen Bodenaufbau. Flexible Verlegung, auch im vorhandenen Montageraum. Viele Formteile für alle Montagesituationen. Innenhaut Clinside und SKZ-Zertifizierung für maximale Hygiene.</p>
<p>4</p> 	<p>Kreuzende Kanäle für minimale Deckenabhängung</p> <p>Kreuzungsstück flat 51: Kreuzung von Leitungen ohne Höhenversatz. Decke kann bis zu 50 % weniger abgehängt werden, das macht eine Deckenabhängung von gerade mal 70 mm.</p>
<p>5</p> 	<p>Montage direkt unter der Decke</p> <p>Renovationsventil: Hohe Wurfweite ohne Zugescheinungen. Keine zusätzlichen Stemm- oder Spitzarbeiten dank nahezu deckenbündigem Einbau, bei gleichzeitig minimaler Abhängung der Decke im Flur. Keine Verschmutzungen um das Ventil.</p>



■ Außenluft
■ Zuluft
■ Abluft
■ Fortluft

Systembeispiel 4 – Grundriss



Hinweis: Keine maßstabsgetreue Darstellung der Grundrisse

Montagetipp: Lüftungsrohr Zehnder ComfoTube flat 51 für eine flache Verlegung



Montagetipp: Zehnder Verteiler für den Anschluss von Zu- und Abluft



Systembeispiel 4 – Materialliste

Pos.	Artikel-Nr.	Bezeichnung	Menge	Einzelpreis in €	Summe in €
Lüftungsgerät mit Zubehör					
1	471 212 210	Komfort-Lüftungsgerät ComfoAir 180, Energieeffizienzklasse A	1	1.729,00	1.729,00
2	655 010 200	Bedieneinheit ComfoSense 55	1	214,00	214,00
Luftverteilung					
Rohre für Außen- und Fortluft					
3	990 328 800	ComfoPipe Plus Doppelkanal, L= 400 mm	1	28,50	28,50
4	990 328 801	ComfoPipe Plus Anschlussbox horizontal, für Anschluss rechts	1	54,00	54,00
5	990 328 807	ComfoPipe Plus Doppelkanal Übergangssset	1	61,10	61,10
6	990 328 671	ComfoPipe Rohr, DN 125, L= 500 mm, D= 155/125	2	25,70	51,40
7	990 328 814	Halteklammer breit	3	8,20	24,60
Rohre für Zu- und Abluft					
8	990 328 802	ComfoPipe Plus Anschlussbox horizontal, für Anschluss links	1	54,00	54,00
9	990 322 020	Doppelkanal CK 300, Länge= 150 cm	4	41,00	164,00
10	990 322 023	Doppelkanalnippel CK 300	4	12,90	51,60
11	990 322 021	Doppelkanalbogen CK 300 H 90 Grad, horizontal	1	20,20	20,20
Schalldämpfer/Verteiler					
12	990 328 819	Schalldämpfer lang, Ausführung links	1	254,00	254,00
13	990 328 823	Verteiler flat 51, 4-fach mit Einfachanschluss	2	113,00	226,00
Leitungen/Formteile					
14	990 328 063 X	Flachrohr ComfoTube flat 51, 1 m	8	12,94	103,52
15	990 328 252 X	Rohrkappe flat 51, 1 Stück	5	4,86	24,30
16	988 322 015	ComfoSet flat 51 Luftmengendrossel	3	17,20	51,60
17	990 322 012	Bogen flat 51 H, 90 Grad, horizontal	5	18,70	93,50
18	990 322 154	Kreuzungsstück flat 51	1	42,10	42,10
19	990 322 016 X	Befestigungswinkel flat 51, 1 Stück	10	3,28	32,80
Luftdurchlässe/Design-Abdeckgitter/Ventile					
20	990 322 062	Luftdurchlassgehäuse Renovationsventil flat 51	4	27,30	109,20
21	990 322 060	Luftdurchlassgehäuse CLRF, DN 125, flat 51 seitlich	1	39,00	39,00
22	990 326 254	Zuluft-Renovationsventil Rund, DN 90, D= 105 mm	3	14,30	42,90
23	990 326 253	Abluft-Renovationsventil Eckig, DN 90, 180x112 mm	2	27,30	54,60
24	990 320 780	Design-Abdeckgitter Venezia, CLRF/TVA, Edelstahl, D= 160 mm	1	35,50	35,50
Luftanschluss außen					
25	990 430 592	Kombi-Außenwandgitter links, DN 125, bis 200 m³/h	1	132,00	132,00
optional/alternativ					
26	471 212 215	Komfort-Lüftungsgerät ComfoAir 180 V, Energieeffizienzklasse A	1	2.034,00	alternativ
27	700 001 984	Lufttechnische Inbetriebnahme	1	329,00	optional
				Summe	3.693,42

Hinweis: Alle mit „X“ gekennzeichneten Artikelnummern entsprechen dem geschätzten Bedarf für dieses Objekt. Zur Bestellung bitte die entsprechenden Liefergrößen bzw. Verpackungseinheiten beachten. Alle Artikel ohne Montage und zzgl. MwSt. Stand: Preisliste 2016