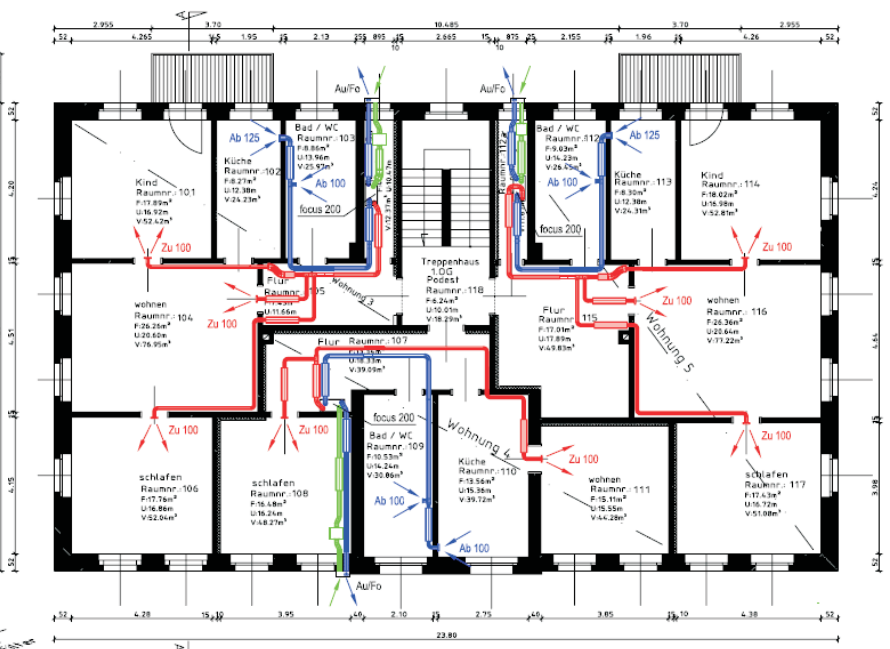
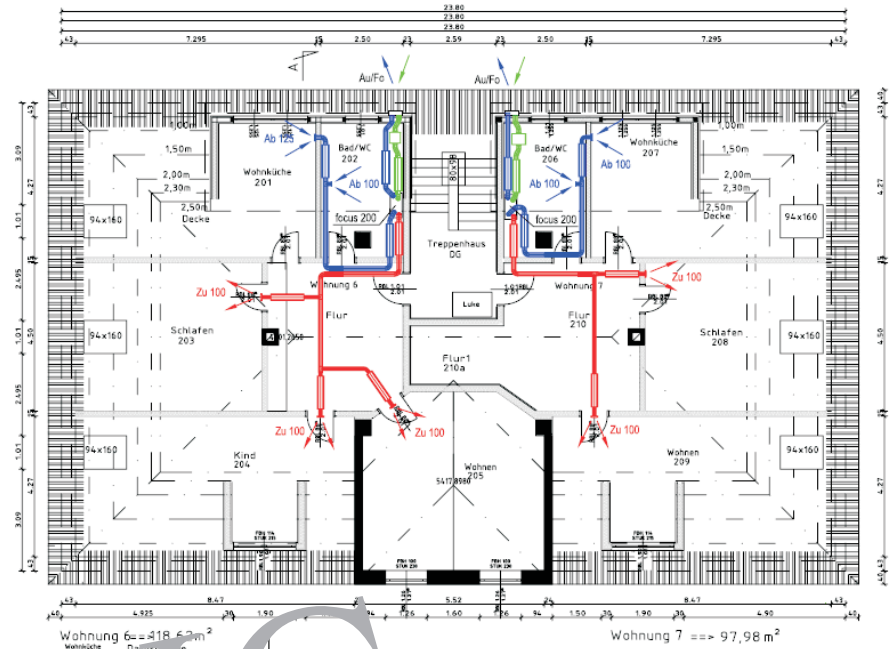


Erdgeschoss

Fensteröffnungen
Breite 1,00m
Höhe 1,65m



1. Obergeschoss

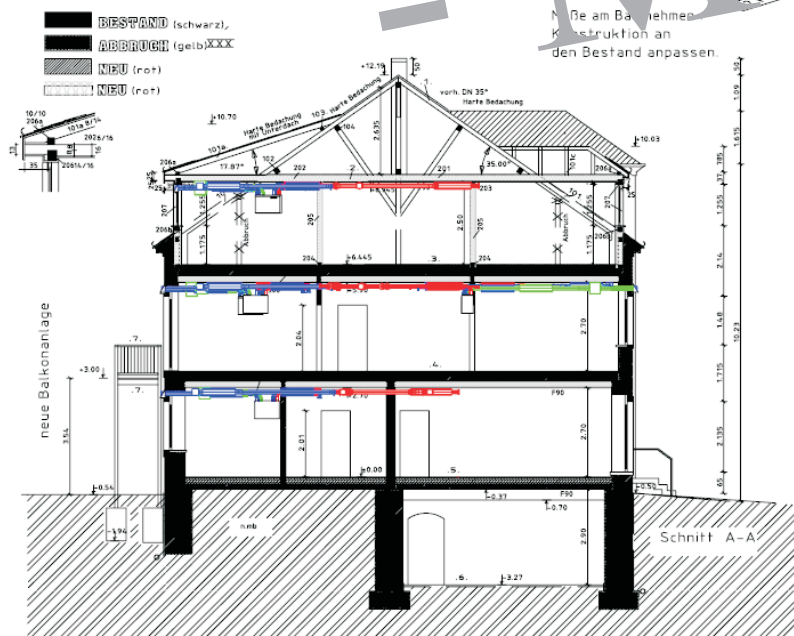


Dachgeschoss

- Legende:
- Zuluft
 - Abluft
 - Außenluft
 - Forluft
 - Telefonerschalldämpfer - TSD
 - Flachkanalschalldämpfer - KSDA
 - WW-Heizregister - RDZ
 - Ovalschalldämpfer - SLFK
 - SLFK 100: 240 x 150 mm,
 - SLFK 125: 265 x 175 mm,
 - SLFK 160: 285 x 210 mm
 - Reinigungsöffnung - RO
 - Reinigungsrohr - RR
 - Wärmedämmung in mm - WD
 - Drosselklappe - DRU
 - F Filterbox - FF3
 - Inno-SLD 300 - Sole-EWT

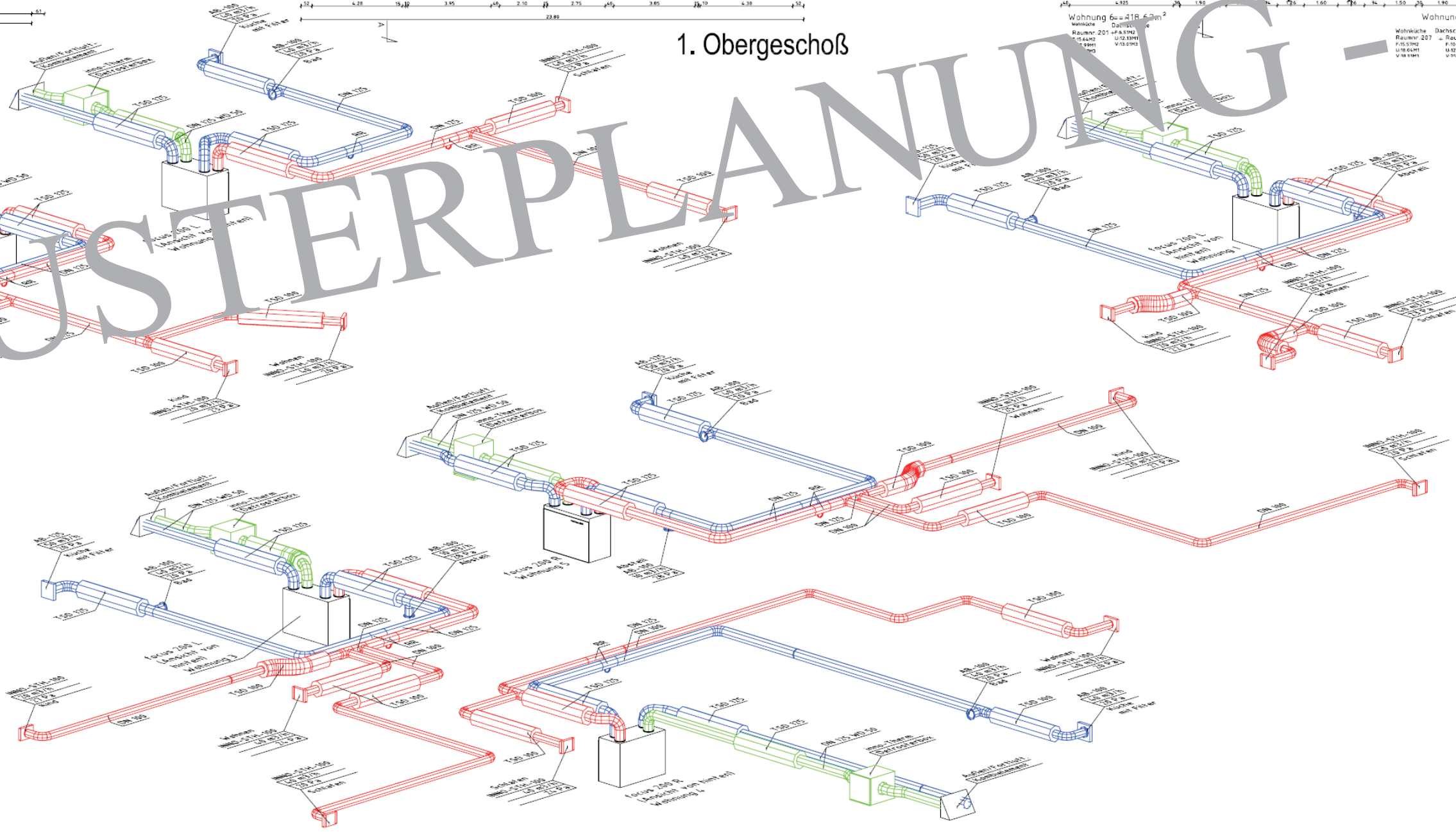


- Im Projekt verwendete Zu- u. Abluftventile
Inno-STH KIR KSU
- Der Einsatz anderer Ventiltypen kann die Funktion der Anlage beeinträchtigen (z.Bsp. Geräusche)
- Auslegungsvolumenstrom EG-Wgh. 1: 100 m³/h
Externer Druckverlust Zuluft bei 100 m³/h: 49 Pa
Externer Druckverlust Abluft bei 100 m³/h: 42 Pa
Druckverlust Defrostbox: 14 Pa
Auslegungsvolumenstrom 1. OG-Wgh. 3: 100 m³/h
Externer Druckverlust Zuluft bei 100 m³/h: 50 Pa
Externer Druckverlust Abluft bei 100 m³/h: 42 Pa
Druckverlust Defrostbox: 14 Pa
 - Auslegungsvolumenstrom 1. OG-Wgh. 4: 80 m³/h
Externer Druckverlust Zuluft bei 80 m³/h: 41 Pa
Externer Druckverlust Abluft bei 80 m³/h: 35 Pa
Druckverlust Defrostbox: 10 Pa
 - Auslegungsvolumenstrom 1. OG-Wgh. 5: 100 m³/h
Externer Druckverlust Zuluft bei 100 m³/h: 50 Pa
Externer Druckverlust Abluft bei 100 m³/h: 43 Pa
Druckverlust Defrostbox: 14 Pa
 - Auslegungsvolumenstrom DG-Wgh. 6: 100 m³/h
Externer Druckverlust Zuluft bei 100 m³/h: 47 Pa
Externer Druckverlust Abluft bei 100 m³/h: 44 Pa
Druckverlust Defrostbox: 14 Pa
 - Auslegungsvolumenstrom DG-Wgh. 7: 80 m³/h
Externer Druckverlust Zuluft bei 80 m³/h: 37 Pa
Externer Druckverlust Abluft bei 80 m³/h: 37 Pa
Druckverlust Defrostbox: 10 Pa



Schnitt A - A

neue Bauteile
Bestand
Abstand
KIR
KSU



Freie Mindesthöhe A₅₀ von Oberstromdurchlässen (GLD) für verlustgegründete Lüftung

Oberstromluftstrom q ₅₀ in m³/h	10	20	30	40	50	60	70	80	90	100
Freie Mindesthöhe in cm	25	50	75	100	125	150	175	200	225	250
1,5m freie Lüftung	0	25	50	75	100	125	150	175	200	225

In Türen der Zuluft- und Ablufträume Tür-Lüftungsgitter 150 cm² vorsehen alternativ gekürzte Türbiller oder Wandüberströmelemente. Bei Abluftabsaugung in Küchen müssen, um eine Verschmutzung der Luftleitungen zu vermeiden, Luftfilter angeordnet werden. Bei anderen Abluft-Absaugstellen in der Wohnung (z.B. Bad- und WC-Raum) wird, um eine Verschmutzung der Luftleitungen zu vermeiden, die Verwendung von Luftfiltern empfohlen.

Dämmung der Außen/Forluftleitungen:
50 mm Mineralwolle alukaschicht + zusätzlich geschlossenzelliges Dämmmaterial
Die in der Materialliste aufgeführten Zu- und Abluftventiltypen sind unbedingt zu verwenden (Geräusche)
In Gebäuden mit Kamln ist eine kamntaugliche Steuerung (gegen Aufpreis) vorzusehen.
Geräteanschlüsse flexibel herstellen!
Die Hinweise im Planungsbescheid sind zu beachten!

Projektplan ist nur unter Beachtung beiliegender Projektbeschreibung sowie der Montageanleitung des Geräteherstellers gültig.

Inovatech GmbH Leipziger Str. 7 08393 Meerane Tel. 03764 779 340 Fax 03764 779 39 29		Maßstab 1: 100			
Datum	Name	Blatt			
Bearb. 15.10.2016	Gepr.				
Lüftungssystem focus 200		Blatt			
Zust./Änderung	Datum	Name	Ursprung	Ersatz für	Ersatz durch