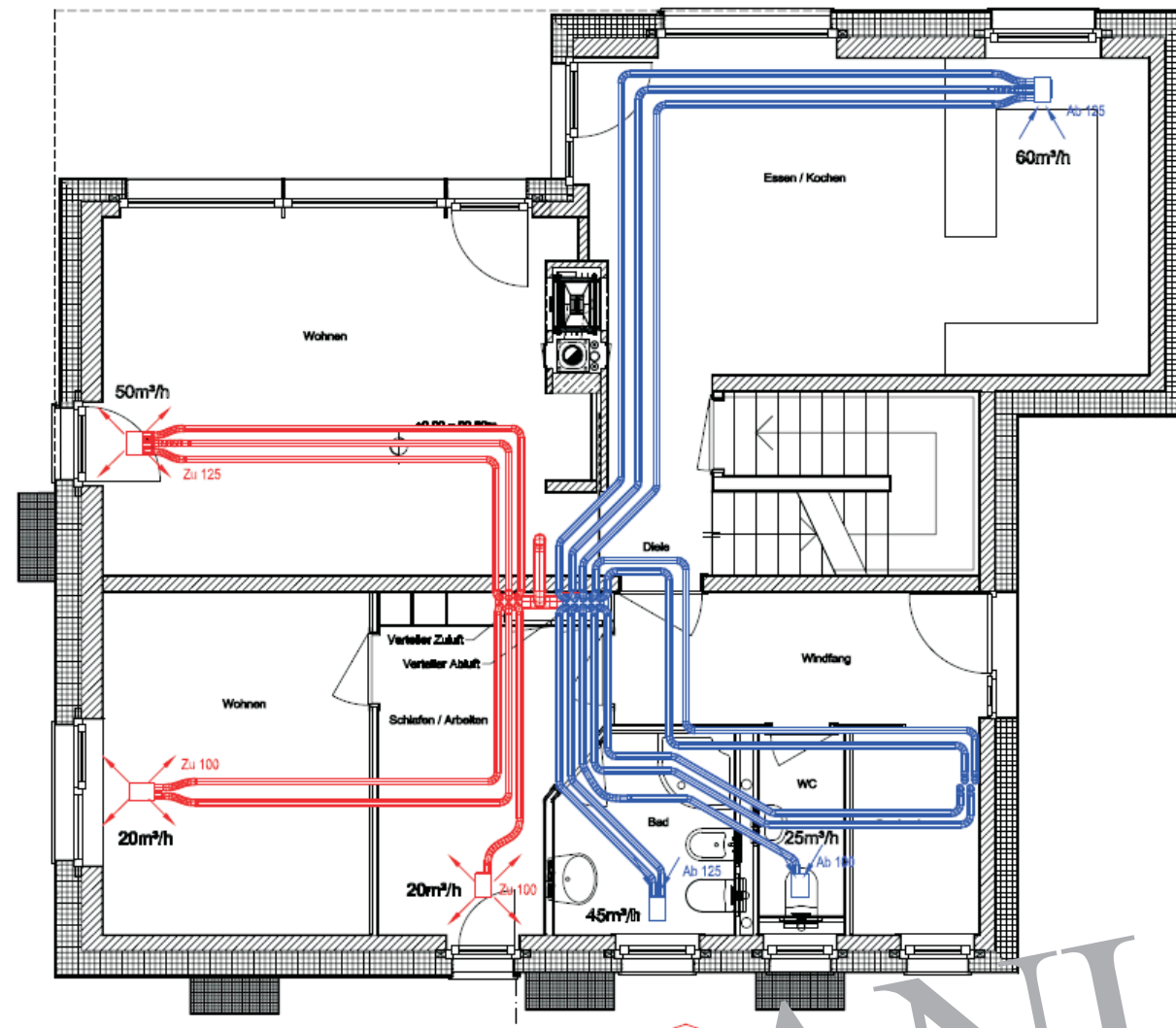
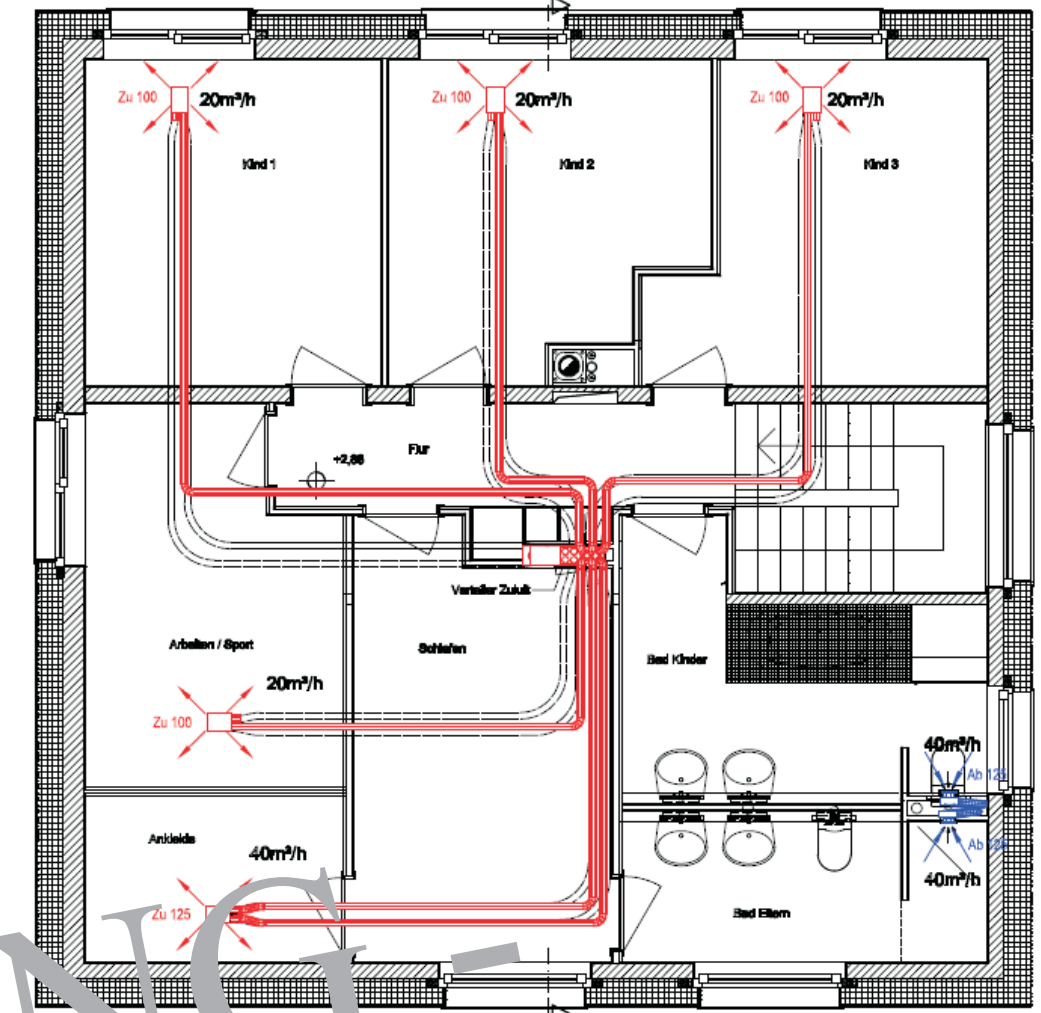


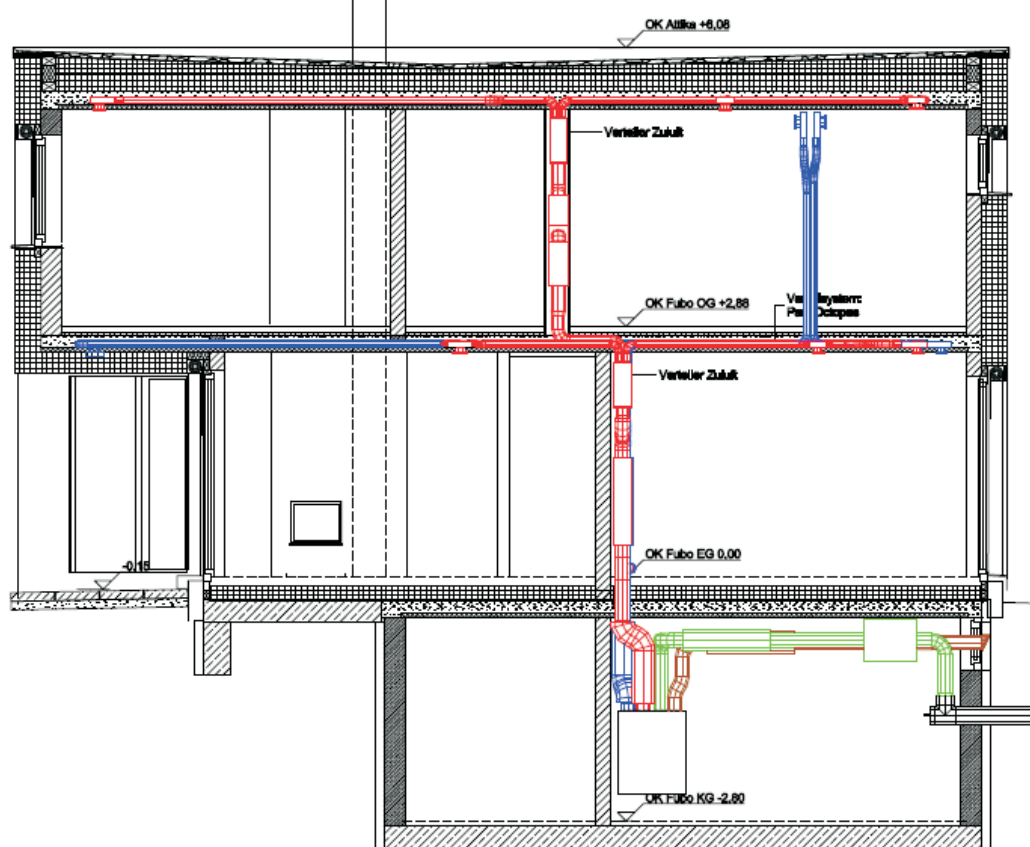
Kellergeschoß



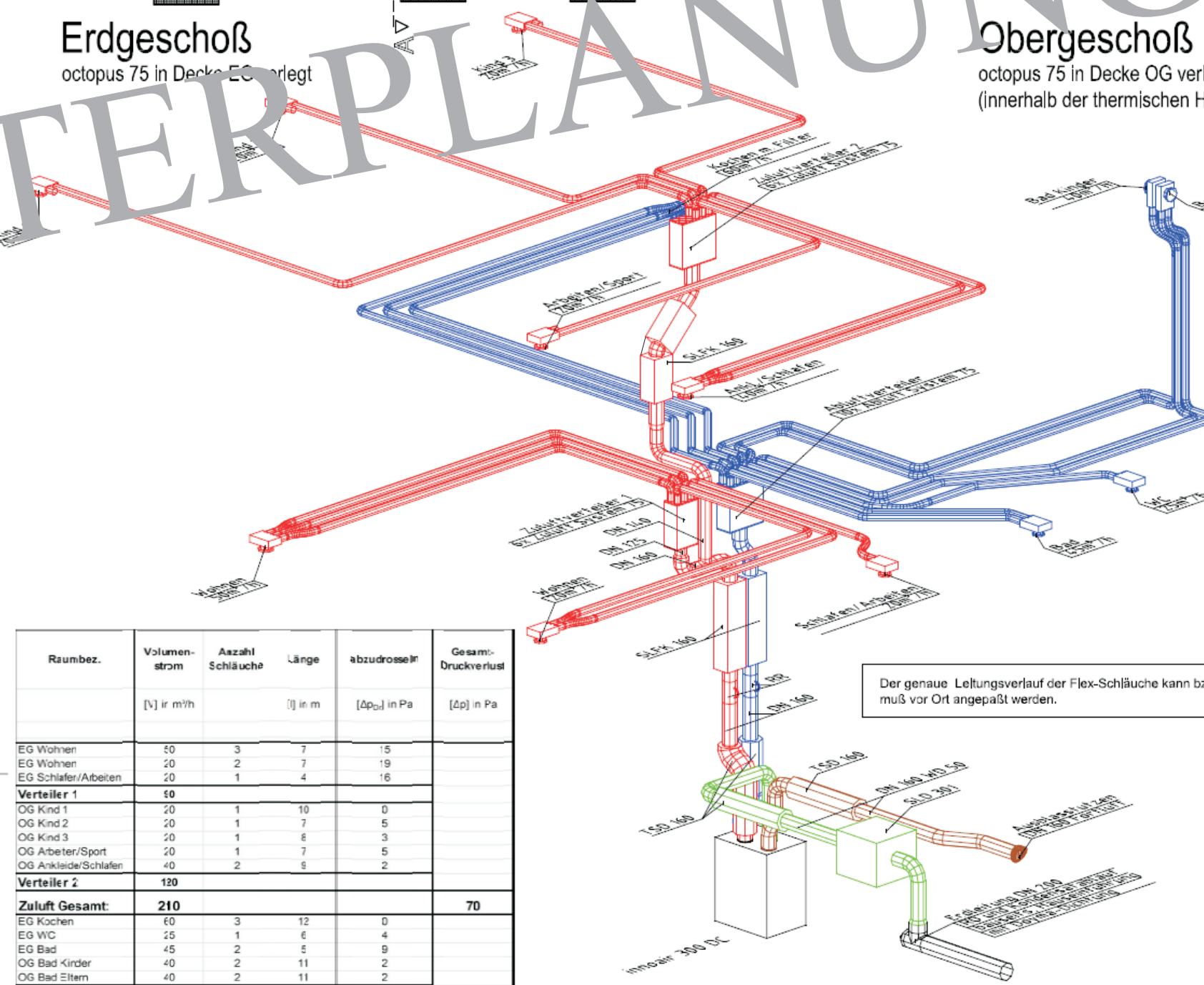
Erdgeschoß
octopus 75 in Decke EG verlegt



Obergeschoß
octopus 75 in Decke OG verlegt
(innerhalb der thermischen Hülle)



Schnitt A - A



Raumbez.	Volumenstrom [l/s]	Anzahl Schläuche	Länge [m]	abzudrosseln [Δp _{0,1} in Pa]	Gesamt-Druckverlust [Δp] in Pa
EG Wohnen	50	3	7	15	
EG Wohnen	20	2	7	19	
EG Schlafen/Arbeiten	20	1	4	16	
Verteiler 1	50				
OG Kind 1	20	1	10	0	
OG Kind 2	20	1	7	5	
OG Kind 3	20	1	8	3	
OG Arbeiter/Sport	20	1	7	5	
OG Ankleide/Schlafen	40	2	8	2	
Verteiler 2	120				
Zuluft Gesamt:	210				70
EG Kochen	60	3	12	0	
EG WC	25	1	6	4	
EG Bad	45	2	5	9	
OG Bad Kinder	40	2	11	2	
OG Bad Eltern	40	2	11	2	
Verteiler EG/OG	210				
Abluft Gesamt:	210				59

Der genaue Leitungsverlauf der Flex-Schläuche kann bzw. muß vor Ort angepaßt werden.

- Legende:
- Zuluft (Red line)
 - Abluft (Blue line)
 - Außenluft (Green line)
 - Fortluft (Orange line)
 - Leitung baussels - kunststoff (Black line)
 - Telefoneschalldämpfer - TSD
 - Flachkanalschalldämpfer - KSDA
 - WW-Helzregister - RDAZ
 - Ovalschalldämpfer - SLFK
 - (SLFK 100: 240 x 150 mm)
 - SLFK 125: 265 x 175 mm)
 - SLFK 160: 285 x 210 mm)
 - Reinigungsöffnung - RÖ
 - Reinigungsrohr - RR
 - Wärmedämmung in mm - WD
 - Drosselklappe - DRU
 - Filterbox - IFB
 - SLD 301 - Sole-EWT

Im Projekt verwendete Zu- u. Abluftventile

Inno-STH	KIR	KSU	ALF

Der Einbau anderer Ventiltypen kann die Funktion der Anlage beeinträchtigen (z.Bsp.: Geräusche)!

Deckenventil 100: DD 110 mm
 Deckenventil 125: DD 135 mm
 Anordnung der Deckenventile kann baussels geringfügig angepasst werden, Schläuche müssen mind. 4 m lang sein!
 Alle Anschlüsse an Verteilerbox - System 75

Freie Mindestfläche A_{0,10} von Überström-Luftdurchlässen (ÜLD) für ventilatorgestützte Lüftung

Überström-Luftstrom Q _{0,10} in m³/h	10	20	30	40	50	60	70	80	90	100
Türen mit Öffnung nach unten	25	50	75	100	125	150	175	200	225	250
Türen ohne Öffnung	0	25	50	75	100	125	150	175	200	225

In Türen der Zuluft- und Ablufträume Tür-Lüftungsgitter 150 cm² vorsehen alternativ gekürzte Türblätter oder Wandüberströmelemente. Bei Abluftabsaugung in Küchen müssen, um eine Verschmutzung der Luftleitungen zu vermeiden, Luftfilter angeordnet werden. Bei anderen Abluft-Absaugstellen in der Wohnung (z.B. Bad- und WC-Raum) wird, um eine Verschmutzung der Luftleitungen zu vermeiden, die Verwendung von Luftfiltern empfohlen.
 Dämmung der Außen/Fortluftleitungen:
 50 mm Mineralwolle alukaschliert + zusätzlich geschlossenzelliges Dämmmaterial
 Die in der Materialliste aufgeführten Zu- und Abluftventiltypen sind unbedingt zu verwenden (Geräusche)!
 In Gebäuden mit Kanäl ist eine kamlnaugliche Steuerung (gegen Aufpreis) vorzusehen.
 Geräteanschlüsse flexibel herstellen!
 Die Hinweise im Planungsbeschrift sind zu beachten!

Projektplan ist nur unter Beachtung beiliegender Projektbeschreibung sowie der Montageanleitung des Geräteherstellers gültig.

Inovatech GmbH
 Leipziger Str. 7
 08393 Meerane
 Tel. 03764 779 39-0
 Fax 03764 779 39-29

Maßstab 1:50

Datum	Name
Bearb. 12.03.2012	
Gepr.	

Lüftungssystem Innoair 300 DC Blatt